



ふれあい諏訪 特別号



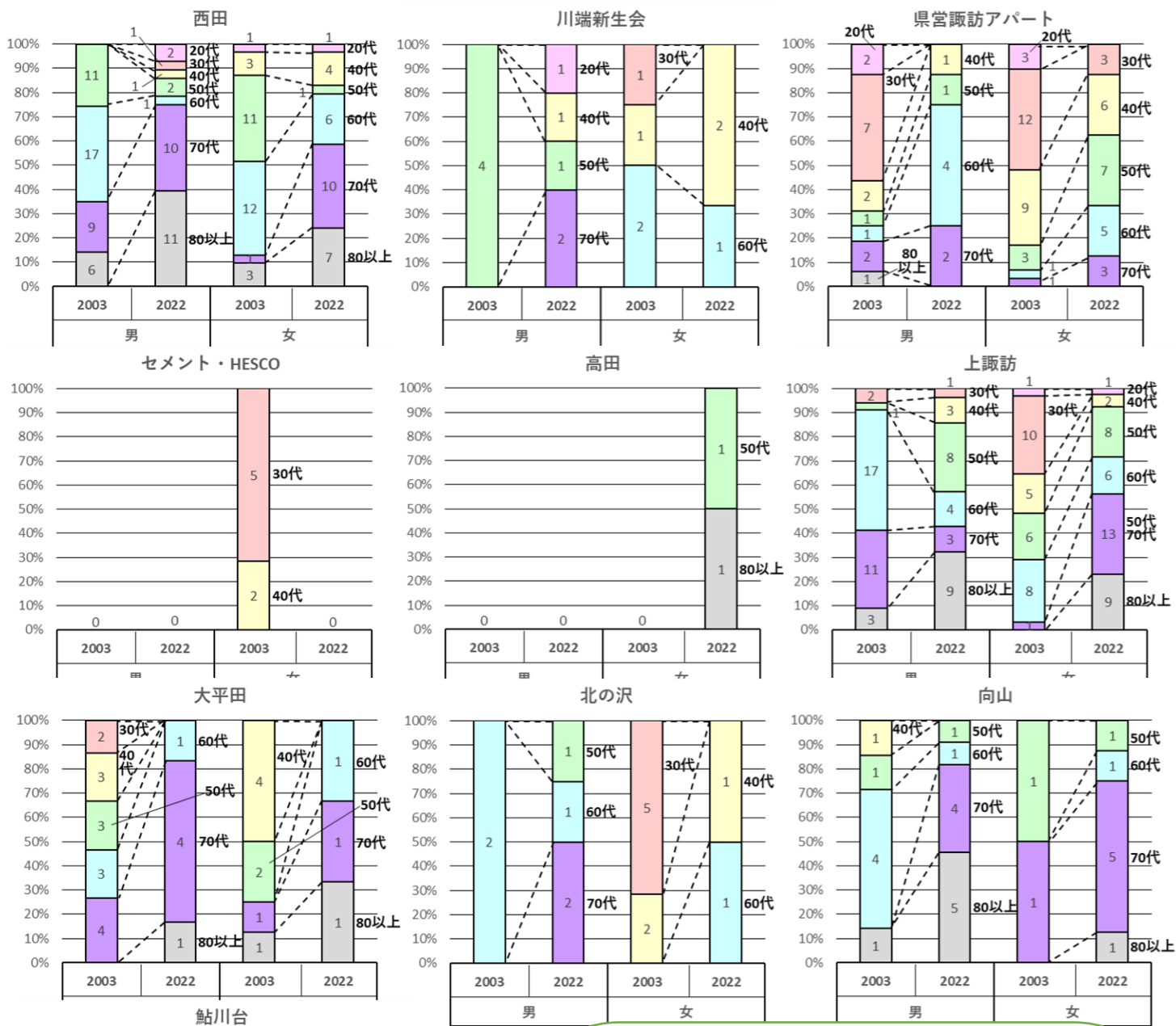
『まちづくりプラン2022』アンケート

日立市コミュニティ推進協議会より「令和3年度コミュニティプラン改訂支援事業」の実施についてのお知らせが届き、当コミュニティとしても申請を致しました。これはコミュニティ活動の長期的な指針であるコミュニティプランを策定することで、自分たちの住んでいる地域をよく見つけ、地域の実状を把握する目的があります。諏訪コミュニティでは、『まちづくりプラン2004』として2004年にコミュニティプランを策定し、現在に至っています。それから18年が経ち、私たちの環境も変わって参りました。改めて地域の方々の意見を聞かせて頂き、新しい環境に合ったコミュニティプランを策定して参りたいと思いますので、ご協力お願いいたします。

上記の趣旨で本アンケートを行わせて頂きました。この結果をもとに各部会と協議を致しまして、来年度以降の行事を計画していきます。今回は人口分布の変動をわかりやすくグラフにしてみました。今後このように皆様のアンケートをわかりやすくグラフ化して、それをまとめたものをコミュニティプランとして発行していきます。



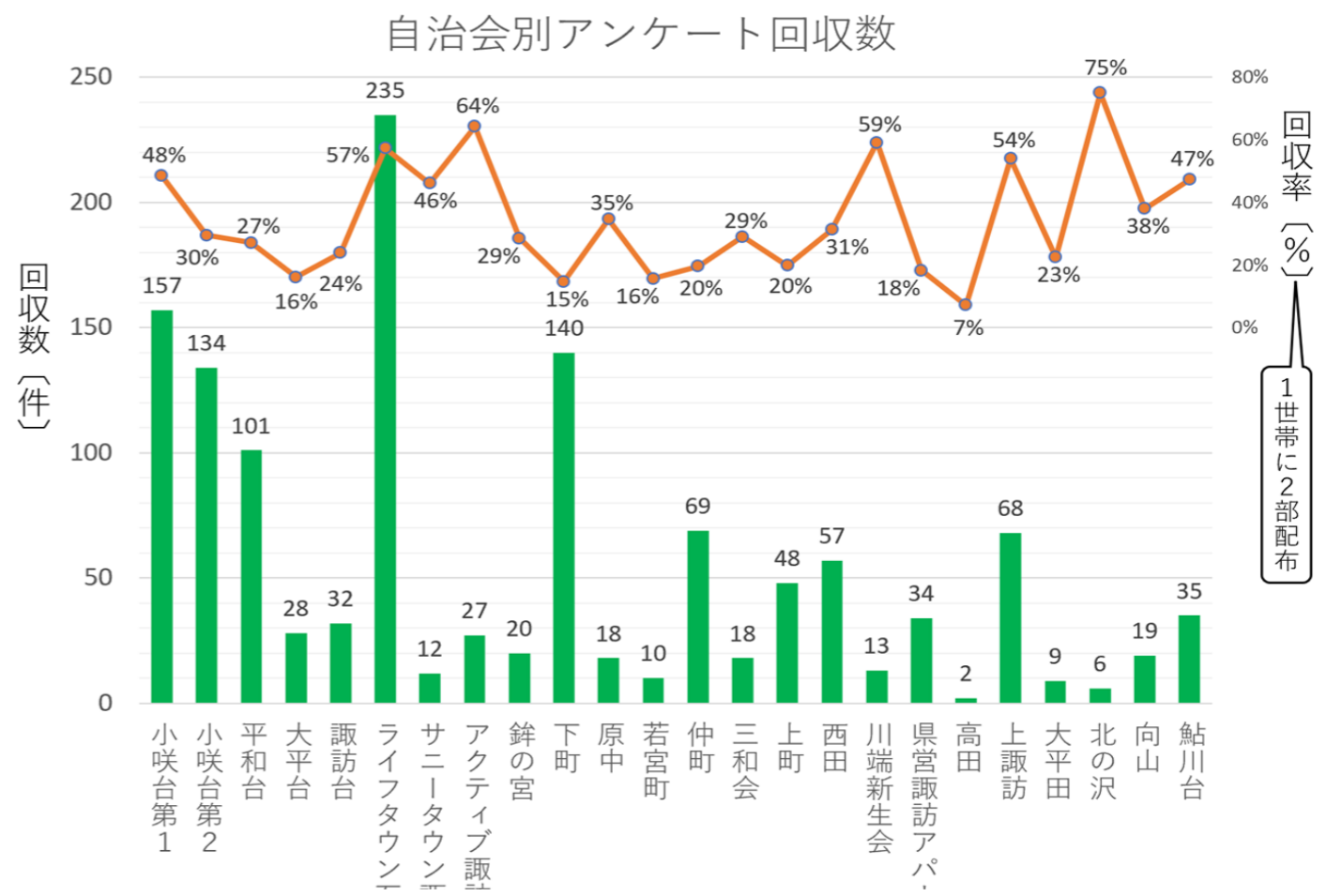
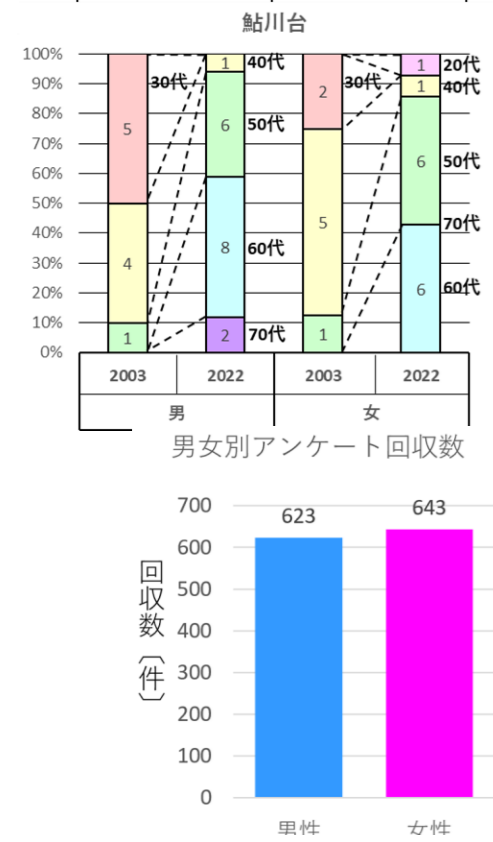
総務広報局長 埴 信幸



アンケートの集計結果

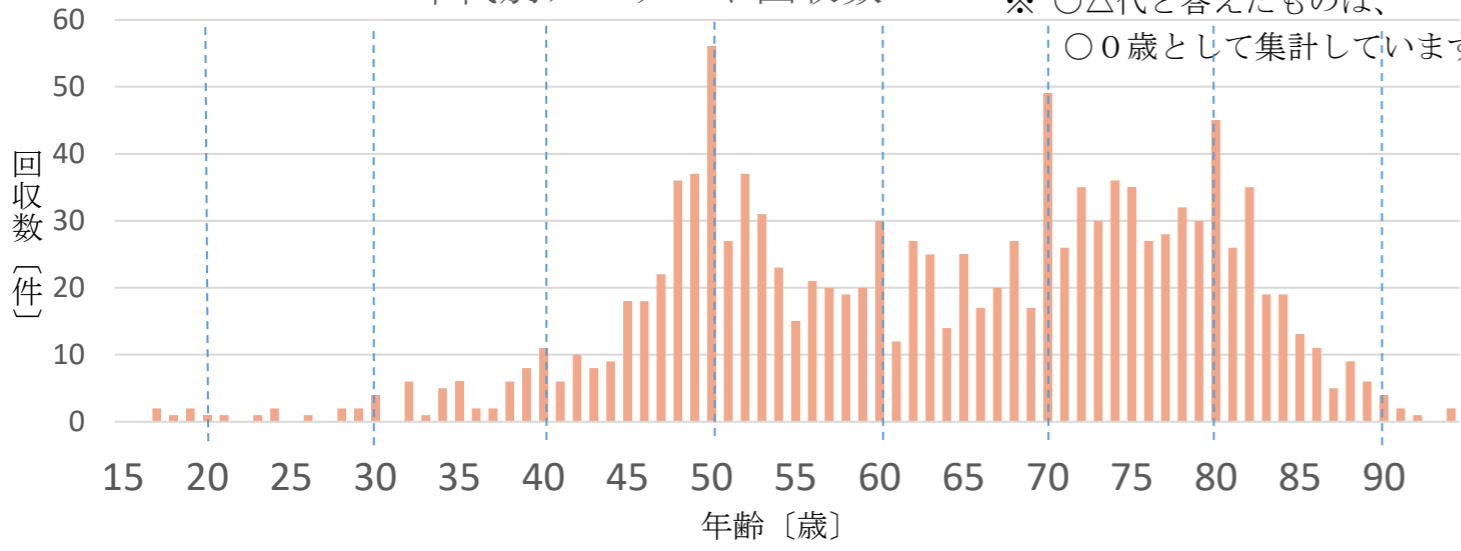
今年3月に行いましたコミュニティプラン策定のためのアンケートの集計が完了しましたのでお知らせいたします。アンケートの内容は160項目あるため「ふれあい諏訪」で数回に分けてお知らせさせていただきます。アンケートですので、できるだけありのままお知らせさせていただきます。

この表を見ると高齢化以外に何かお感じになる場所もあると思います。年代分布が大きく変化している場所があれば、変動がゆるやかなところもあります。社宅だったところに大きな団地ができたり、工場の跡地、畑だったところも団地になったりしています。また、古い団地は親世代の子ども達がかえってきて三世代になって増えている団地もあります。その一方で、集合住宅からの移動で自治会がなくなったりと大きくかわってきていることが読み取れると思います。地域の歴史や特徴等にめぐらしながら、その背景を考えるのは、興味深いと思います。

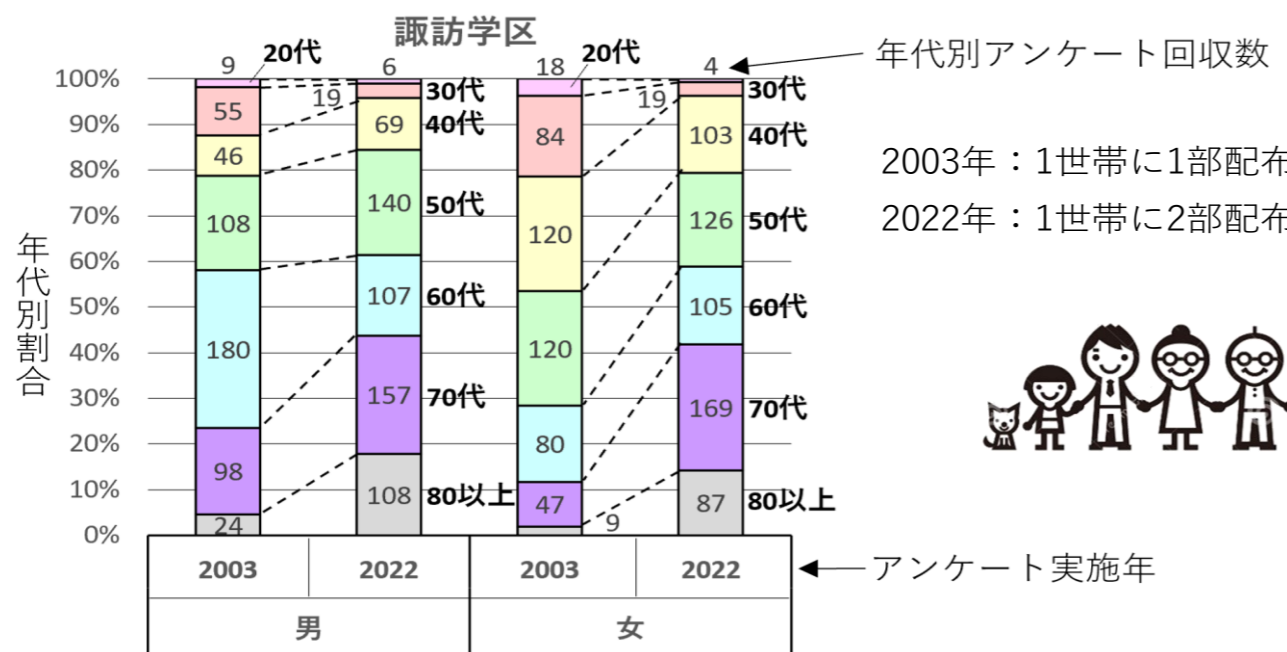


年代別アンケート回収数

※ ○△代と答えたものは、
○0歳として集計しています



年代別アンケート回収数と割合【諏訪学区】



年代別アンケート回収数と割合【各自治会】

